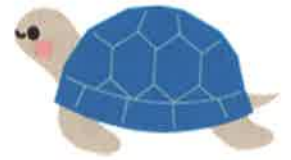


摂食障害の治療とサポート



摂食障害は、軽症のものを含めると、若い女性の約1割が拒食症や過食症などの摂食障害の症状を持っていると考えられています。適切な検査や治療を受けられないと命に関わる合併症を起こしたり、身長が伸びない、骨粗鬆症、歯の喪失などの後遺症も残ったりします。就学・就労、妊娠・出産に影響することがあります。

ところが拒食や過食は症状なので簡単に変えることができません。そこで、摂食障害の食の特徴と心理を知って、適切な栄養指導について学びませんか？

日時：

2017年7月9日（日）13時～16時（12時30分開場）

会場：

公益財団法人 松山市文化・スポーツ振興財団

松山市総合コミュニティセンター大会議室（愛媛県松山市湊町7丁目5番地）

対象：

管理栄養士、看護師・保健師、養護教諭・学校カウンセラーなど学校関係者

プログラム：

1) 摂食障害について

元東京大学医学部付属病院分院心療内科教授 名古屋学芸大学名誉教授 末松弘行

2) 摂食障害の治療—精神科の立場から

愛媛大学大学院医学系研究科 分子・機能領域 精神神経科学講座 河邊憲太郎

3) 摂食障害の支援—栄養専門職の立場から

大阪樟蔭女子大学健康栄養学部栄養学科 准教授 管理栄養士 鈴木朋子

4) 一般社団法人 愛媛県摂食障害支援機構と地域におけるサポートの紹介

鈴木こころ

定員：200名 参加費：無料

主催：一般社団法人日本摂食障害協会

後援：日本財団



お申込み方法：

一般社団法人日本摂食障害協会のホームページ <http://www.jafed.jp/> の「無料セミナー」のバナーより、必要事項をご入力の上、お申込みください。参加証等はありませんが、返信のメールを印刷いただくか、スマートフォンなどをご持参いただき、受付でご提示ください。7月3日（月）締切。定員に達した場合は申し込みを終了させていただきますので、予めご了承ください。

会場のご案内：

松山市駅から

伊予鉄バス（JR松山駅前行）または（津田団地前行）約3分

↳松山コミュニティセンター前で下車

JR松山駅から

伊予鉄バス（久米駅前行）約2分

↳松山コミュニティセンター前で下車

伊予鉄電車 高浜線（大手町駅）から徒歩約7分

お問い合わせ先：

一般社団法人 日本摂食障害協会

〒102-0094 東京都千代田区紀尾井町3-33 2階

TEL：03-5226-1084 FAX：03-5226-1089

<http://www.jafed.jp/>



一般社団法人 日本摂食障害協会について

摂食障害の治療と予防の増進に寄与することを目的とし、摂食障害当事者及び患者ご家族の支援、摂食障害の啓発活動・予防活動、専門治療機関の創設支援、摂食障害に関する調査研究・発表などを中心に活動を行っている団体です。

【理事長】生野照子

【理事】

生野 照子：神戸女学院大学名誉教授

大阪メンタルヘルス総合センターセンター長（関西支部長）

石川 俊男：元国立国際医療研究センター国府台病院

心療内科特任診療部長 日本摂食障害学会理事長

末松 弘行：元東京大学医学部付属病院分院心療内科教授

名古屋学芸大学 名誉教授

鈴木 眞理：政策研究大学院大学 教授（関東支部長）

鈴木 裕也：元埼玉社会保険病院院長・名誉院長

山王メディカルセンター予防医学センター

西園マーハ文：白梅学園大学 教授

山岡 昌之：元国家公務員共済組合連合会 九段坂病院副院長

日本摂食障害治療研究所 所長



春の勉強会風景2017